

PEILING MOERDIJKPANEL

Hoe denken inwoners van gemeente Moerdijk over een verruiming van de zondagsopenstelling voor winkels binnen hun gemeente?

November 2016



COLOFON

Uitgave

I&O Research
Piet Heinkade 55
1019 GM Amsterdam
020-3330670

Rapportnummer

2016 / 202

Datum

November 2016

Opdrachtgever

Gemeente Moerdijk

Auteurs:

Gert Versteeg
Davinia Wilson

Het overnemen uit deze publicatie is toegestaan, mits de bron duidelijk wordt vermeld.

INLEIDING

Aanleiding en doel onderzoek

In dit rapport worden de resultaten beschreven van de peiling met het burgerpanel over de openingstijden van de winkels op zondag in Moerdijk. De peiling is uitgevoerd door I&O Research in opdracht van de gemeente Moerdijk.

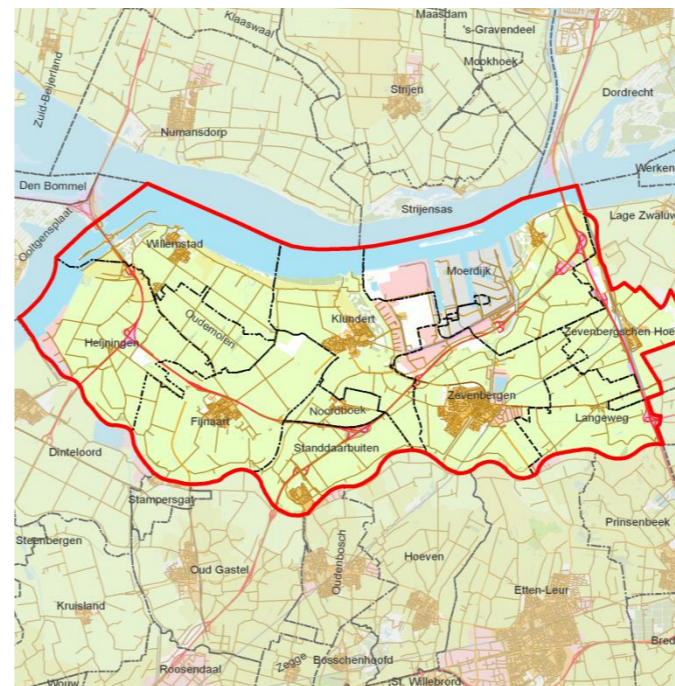
De gemeente Moerdijk doet onderzoek naar de wenselijkheid van uitbreiding van de mogelijkheden voor zondagopenstelling. Hierbij valt te denken aan ruimere mogelijkheden in de ochtend- en/of avonduren. De gemeente zal vanzelfsprekend geen winkels verplichten hun winkel op zondag open te stellen. Wel kan het ruimte bieden aan ondernemers om gebruik te maken van deze mogelijkheid.

De resultaten van dit onderzoek dragen bij aan een bredere belangenafweging die plaats zal vinden. Op basis van die belangenafweging zal de gemeenteraad naar verwachting begin 2017 een besluit nemen over een eventuele verruiming van de zondagopenstelling.

Respons

De panelleden van het Moerdijkpanel zijn uitgenodigd om mee te doen aan het onderzoek tussen 8 en 23 oktober 2016. Op 18 oktober is een herinneringsmail gestuurd.

Voor dit onderzoek zijn 1.290 panelleden uitgenodigd. In totaal hebben 675 van hen deelgenomen aan het onderzoek. Dit is een respons van 52 procent, voldoende om betrouwbare uitspraken te kunnen doen. De vragen zijn aan alle 675 panelleden voorgelegd. Eenmaal is er een kleinere groep die een vraag heeft beantwoord (figuur 4). Hierbij is de omvang van deze groep zichtbaar bij de grafiek. Om onder- en oververtegenwoordiging op basis van leeftijd en geslacht te corrigeren zijn de uitkomsten van deze kenmerken gewogen.



Op kernniveau kunnen er betrouwbare uitspraken worden gedaan over Zevenbergen (n=259), Klundert (n=100) en Fijnaart (n=76). De resultaten van de kern Willemstad (n=68) moeten indicatief worden benaderd. Andere kernen hebben een respons onder de 50. Deze zijn samengenomen en in het rapport wordt soms melding gemaakt van verschillen tussen deze kleinere kernen en de overige, bovenstaande kernen.

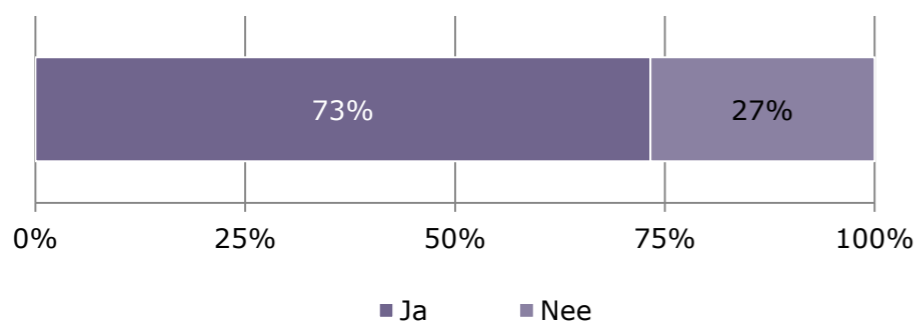
WINKELLEN OP ZONDAG

Drie kwart winkelt wel eens of doet boodschappen op zondag

Van de inwoners van de gemeente Moerdijk doet 73 procent op zondag wel eens dagelijkse boodschappen of gaat wel eens (recreatief of gericht) winkelen (in gemeente Moerdijk of daarbuiten).

Figuur 1

Doet wel eens boodschappen of winkelt wel eens op zondag.



Uitsplitsing naar kern, geslacht of leeftijd:

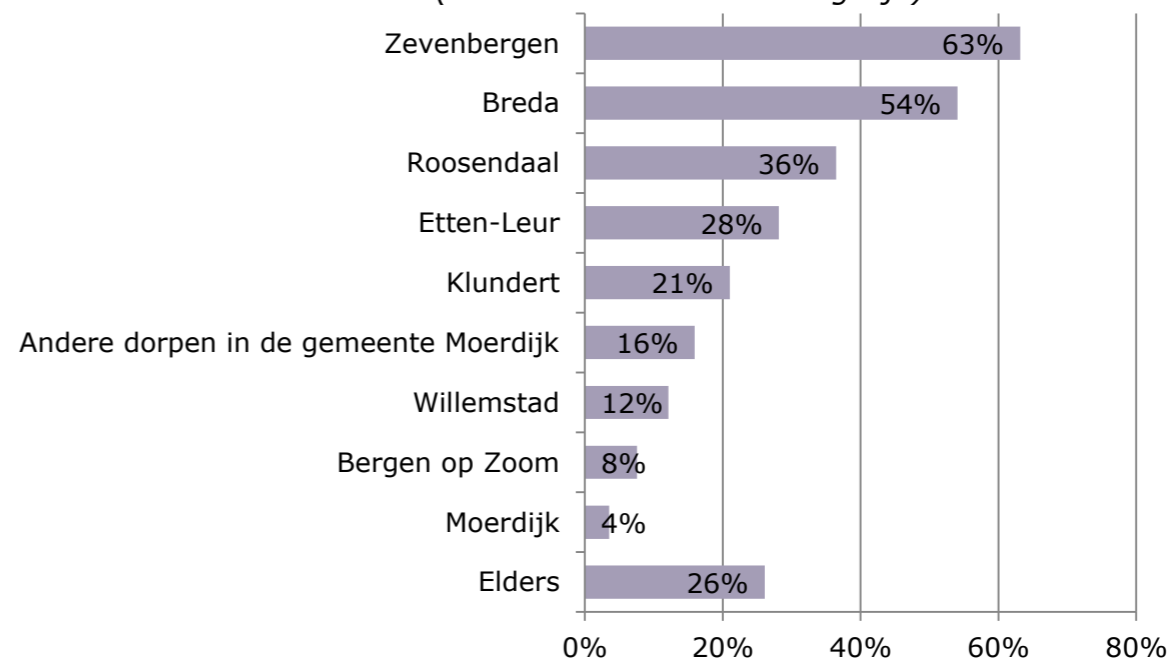
- Ouderen doen op zondag minder vaak boodschappen of winkelen minder dan jongeren. Zo heeft 52 procent van de mensen van 65 jaar en ouder wel eens op zondag gewinkeld of boodschappen gedaan, tegenover 88 procent van de mensen tussen de 18 en 34 jaar.
- Inwoners van Zevenbergen hebben vaker op zondag boodschappen gedaan of gewinkeld (80 procent) dan inwoners van Willemstad (63 procent).

Bijna twee derde heeft Zevenbergen bezocht om te winkelen

In het afgelopen jaar heeft bijna twee derde (63 procent) van de inwoners van gemeente Moerdijk op zondag Zevenbergen bezocht om er te winkelen. Ook heeft ruim de helft (54 procent) om die reden Breda bezocht, gevolgd door Roosendaal (36 procent) en Etten-Leur (28 procent).

Figuur 2

Plaatsen die men het afgelopen jaar minstens 1x op zondag heeft bezocht om te winkelen (*meerdere antwoorden mogelijk*).



Uitsplitsing naar kern, geslacht of leeftijd:

- Inwoners van Zevenbergen zijn relatief veel georiënteerd op Breda en Etten-Leur. Inwoners van Fijnaart zijn vooral georiënteerd op andere dorpen in de gemeente Moerdijk en Roosendaal.

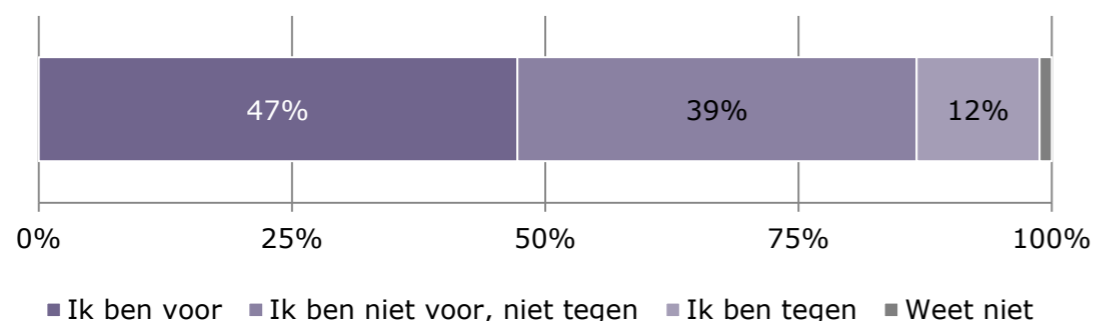
WINKELLEN OP ZONDAG

De helft wil dat de winkels op zondag (langer) open mogen

Bijna de helft van de inwoners van de gemeente Moerdijk (47 procent) is er voorstander van dat alle winkels in de gemeente de mogelijkheid krijgen om op zondag langer open te gaan. Bijna vier op de tien is hierin neutraal en twaalf procent vindt niet dat alle winkels de mogelijkheid moeten krijgen om (langer) op zondag open te gaan.

Figuur 3

Wat vindt u ervan als alle winkels in de gemeente Moerdijk de mogelijkheid krijgen om langer op zondag open te gaan?



Uitsplitsing naar kern, geslacht of leeftijd:

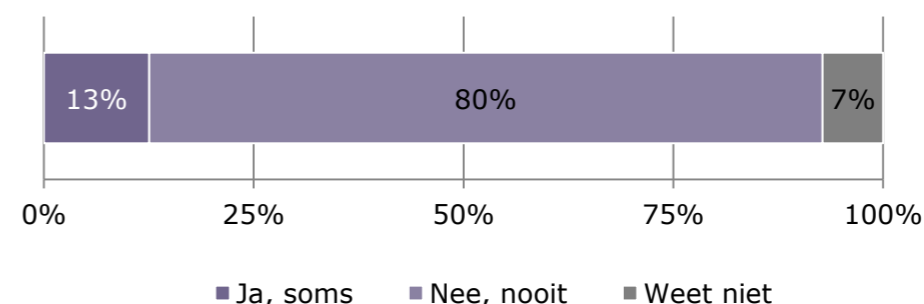
- Meer jongeren dan ouderen vinden dat alle winkels in de gemeente Moerdijk de mogelijkheid moeten krijgen om langer op zondag open te gaan (18-34 jaar: 68 procent voor, 65+: 30 procent voor).
- Relatief meer mannen (51 procent) dan vrouwen (43 procent) vinden dat alle winkels in Moerdijk langer open mogen gaan op zondag.

Vier op de vijf inwoners hebben geen behoefte aan uitbreiding openingstijden op zondag

Van de inwoners van de gemeente Moerdijk zal 80 procent geen gebruikmaken van de langere openingstijden op zondag van winkels in de gemeente (als de gemeente daar toestemming voor geeft).

Figuur 4

Als de winkels in de gemeente Moerdijk langer op zondag open mogen, gaat u hier dan gebruik van maken?



Uitsplitsing naar kern, geslacht of leeftijd:

- Er zijn geen noemenswaardige verschillen in mening tussen mannen en vrouwen, verschillende leeftijdsgroepen en mensen woonachtig in de verschillende kernen.

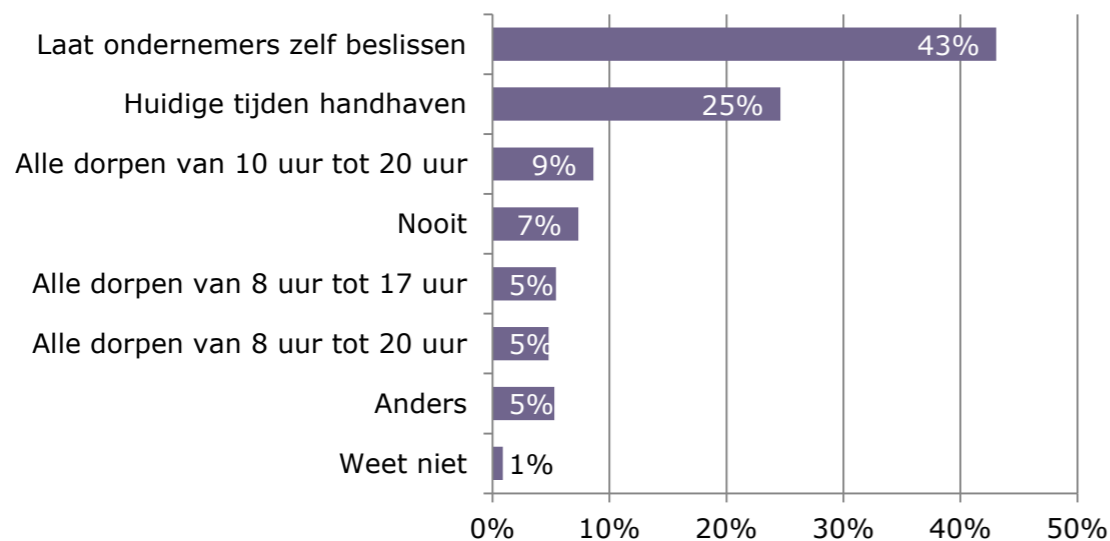
GEWENSTE OPENINGSTIJDEN

Ruim vier op de tien inwoners vindt dat ondernemers over de openingstijden mogen beslissen

Op de vraag hoe lang de winkels in de gemeente Moerdijk op zondag open mogen zijn antwoordt 43 procent dat de ondernemers dat zelf mogen beslissen. Een kwart vindt de huidige openingstijden goed (10-17 uur in Willemstad, 12-17 uur in de overige kernen). Eén op de tien inwoners zou graag zien dat de winkels in alle kernen op zondag van 10 uur tot 20 uur open mogen. Veel mensen die andere suggesties hebben voor openingstijden zouden graag zien dat winkels in alle kernen van 10-17 uur of van 12-17 uur open zijn op zondag.

Figuur 5

Hoe lang zou u willen dat winkels in de gemeente Moerdijk op zondag open mogen zijn?



Overige opmerkingen of suggesties over zondagopenstelling

Ongeveer 150 mensen hebben nog opmerkingen of suggesties over het onderwerp zondagopenstelling. Hieronder volgt een greep uit de opmerkingen:

- "Zondag open is gewenst echter dan wel allemaal open. Van 13:00 tot 17:00 uur is voldoende. Koopavond vrijdagavond zou ik stoppen. Te weinig animo zo lijkt mij. Daarnaast kunnen de winkels wel een uurtje later open, 10.00 uur is vroeg genoeg. De supermarkten wel vroeg open."
- "Zelf bepalen geeft de ondernemer toch de vrijheid om te kijken of het in die kern of plaats wel rendabel is, de burger kan dat wel willen maar het moet geen financiële belasting worden voor de ondernemer."
- "Voornamelijk langere openingstijden voor supermarkten, omdat die voor mij persoonlijk het handigst en nuttigst zijn op de zondag. Andere winkels hoeven van mij niet open op de zondag."
- "Wel eenduidigheid. Leg de verantwoordelijkheid daar voor bij de winkeliers."
- "Het is wel goed voor de klandizie en je zorgt dat de bewoners hun geld uitgeven in hun eigen dorp of stad."
- "Ik denk dat je er niet omheen kan om winkels zondag open te stellen, maar ik ben er niet voor. Ik denk dan aan de ondernemers, die hebben dan geen dag meer vrij. Ze hebben vaak ook een gezin, mogen die ook eens een dag hebben waarop ze iets met hun gezin kunnen doen?"
- "Het hoeft voor mij niet elke zondag, maar bijvoorbeeld tweemaal per maand."
- "Het zal de boel opleuken. Een saaie zondag opleuken is altijd welkom zonder ver weg te moeten. Voor ondernemers ook een mogelijkheid om zakelijk te concurreren met de plaatsen die wel op zondag open zijn."
- "Het is prettig om te weten dat je ook op zondag boodschappen kan doen."
- "Gemeente Moerdijk moet naar omliggende dorpen en steden kijken."
- "Een dag in de week zonder "shoppen" dat moet toch kunnen!"
- "Geef het vrij en laat het aan de markt over."