

Informatieavond gebied Facility Point Moerdijk

integrale visie voor de toekomst, plannen en vervolgtraject

10 februari 2022 | 19:30 – 21:00 uur



Omgevingsdialoog **Facility Point Moerdijk**

Na elk programmaonderdeel kunt u uw vragen stellen en uw ideeën delen. Zijn er zaken waarmee wij rekening zouden moeten houden? Ook dat horen wij graag.

Uw input is van harte welkom en nemen wij mee in het vervolgproject.

Programma:

- | | | |
|---|-------|---|
| ↑ | 19:00 | Inloop en ontvangst |
| ↑ | 19:30 | Opening, welkom en voorstelronde |
| ↑ | 19:35 | Doel van deze avond |
| ↑ | 19:45 | Doornemen hoofdthema's: <ul style="list-style-type: none">• Presentatie en toelichting ruimtelijke visie• Synergie tussen LPM, Haven- en industriegebied, Truckparking, Logies en verblijf arbeidsmigranten, Food Court & Pickup Point |
| ↑ | 20:45 | Vervolgstappen / planning |
| ↑ | 21.00 | Samenvatting en afsluiting |

Locatie: Facility Point Moerdijk

Opening, welkom en voorstellen [Patricia de Vries]

Welkom omwonenden, betrokkenen en belangstellenden.

Even voorstellen:

- Patricia de Vries
Marktverbinders – organisatie deze avond en contactpersoon namens initiatiefnemer
- Overige sprekers:
 - Gijs van der Sman
BRO stedenbouwkundig adviseur
 - Bas Hendrikx
Projectleider Afdeling Ruimtelijke & Economische Ontwikkeling gemeente Moerdijk
- Jon de Wit
Projectmanager Crefinsta
- Meerdere betrokkenen namens Gemeente Moerdijk

Introductie:

- Over Crefinsta Groep/JFG Property (initiatiefnemer) – overname stokje John Kanters
- Rol en samenwerking met Gemeente Moerdijk
- Samenwerking met eigenaar/exploitant Hotel Port of Moerdijk

Locatie: Facility Point Moerdijk

Doel informatieavond [Patricia de Vries]

- 1 Informeren over initiatief: integrale visie op gebied, plan en proces.
- 1 In afstemming met Gemeente Moerdijk:
 - Aanleiding 'Startdocument Foodcourt Kanters Moerdijk' – maart 2020
 - Het moment van deze presentatie bevindt zich aan het begin van het gehele proces en besluitvorming (visie en planvorming).
- 1 Interactief met u in gesprek over: uw vragen, aandachtspunten, suggesties.
- 1 Verslaglegging input, nemen we mee in het vervolgtraject.

Locatie: Facility Point Moerdijk

Inleiding en voorgeschiedenis

- 7 Toelichting voorgeschiedenis in aanloop naar deze integrale visie [Patricia de Vries].
- 7 In dit gebied komen drie trajecten/elementen samen [Bas Hendrikx]:
 - Truckparking,
 - Huisvesting Arbeidsmigranten,
 - Food Court Kanters.
 - (Aanpassing infrastructuur in combinatie met LPM = 4^e lijn).
- 7 Besluitvorming omtrent de visie (met daarin de bovengenoemde deeltrajecten) moet nog plaatsvinden, uw inbreng tijdens deze bijeenkomst wordt hierin meegenomen.
- 7 Ontwikkeling Facility Point Moerdijk (FPM) in relatie tot Ontwikkeling Logistiek Park Moerdijk (LPM). Het LPM is geen onderdeel van deze visie, loopt via Havenbedrijf.
- 7 Vervolgtraject in 2 sporen: uitwerking van de visie én in beeld brengen haalbaarheid -> bestemmingsplan in procedure.

Locatie: Facility Point Moerdijk

Uitleg werkwijze en doornemen thema's [Patricia de Vries]

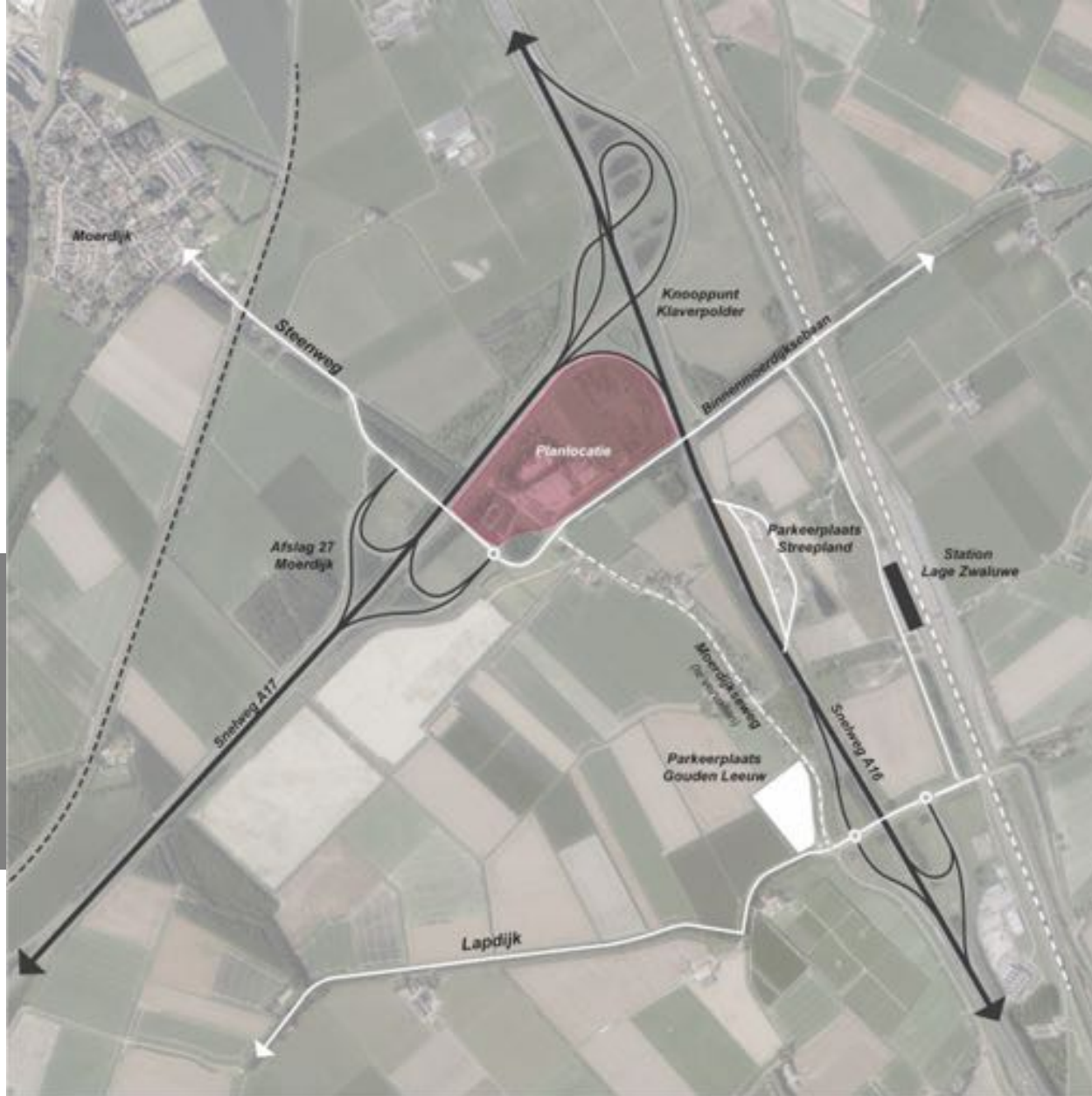
- **Thema 1:**
Uiteenzetting Ruimtelijke visie.
- **Thema 2:**
Synergie tussen LPM, Haven- en industriegebied, truckparking, logies en verblijf POM, Food Court & Pickup Point.

Locatie: Facility Point Moerdijk

Thema 1: Presentatie ruimtelijke visie [Gijs van der Sman]

- Verkenning van de mogelijkheden
- Globale inrichting locatie / eerste ideeën
- Nog geen vastomlijnd plan

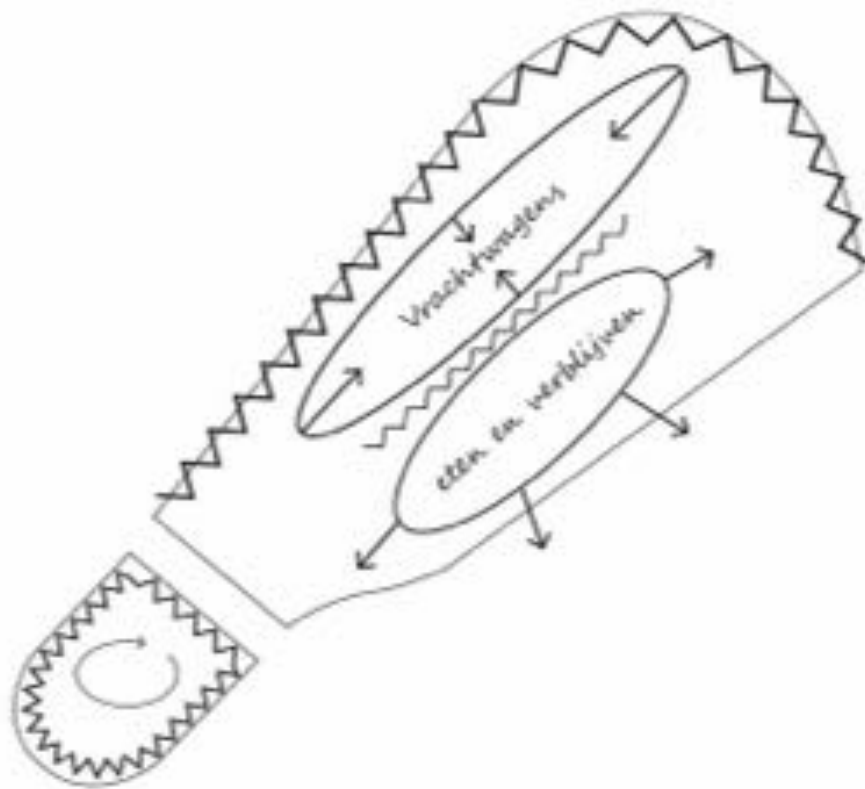








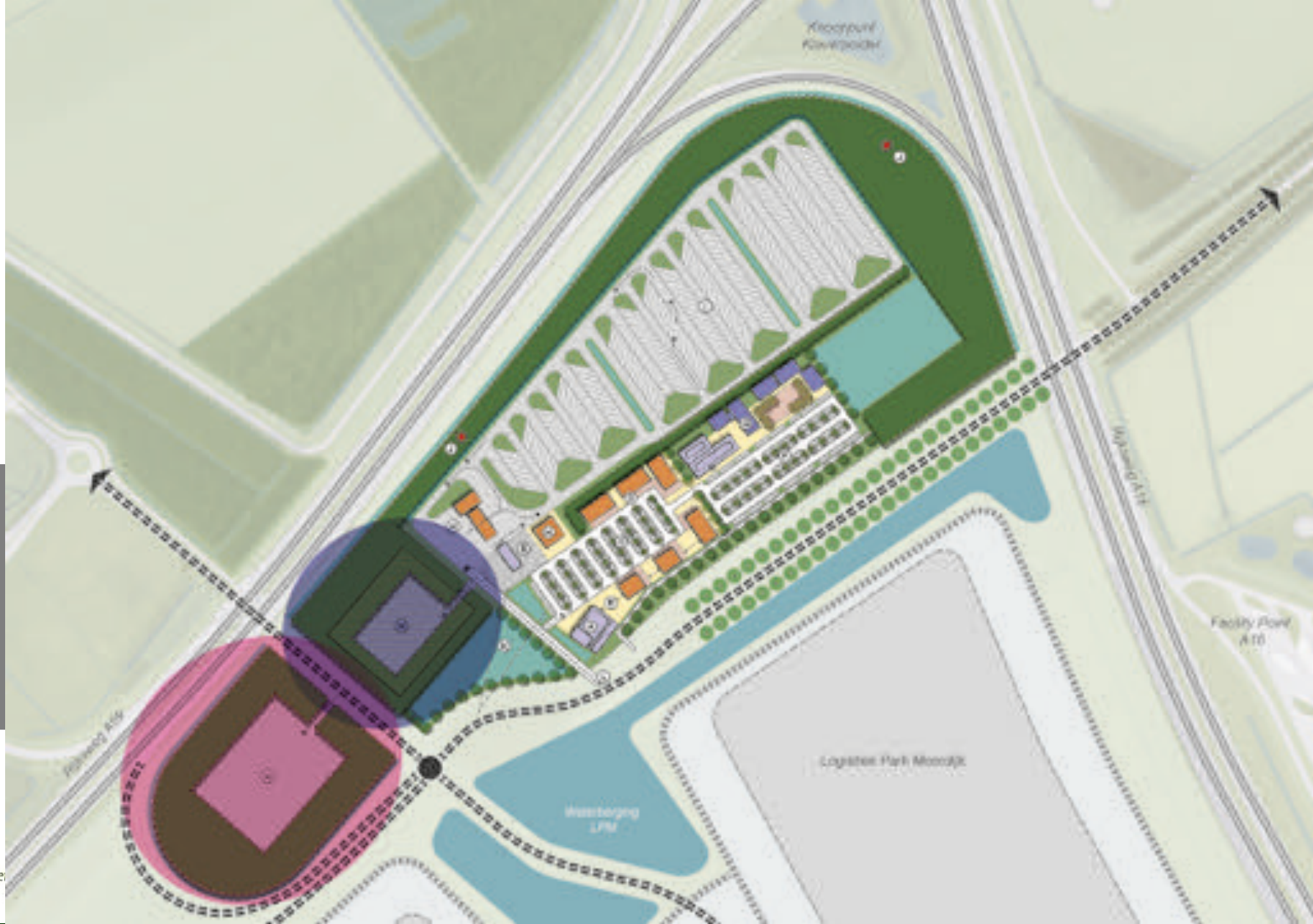












gemeen

CREFINSTA



Bijzonder in vastgoed

Locatie: Facility Point Moerdijk

Thema 1: Presentatie ruimtelijke visie

1 Uw reactie is welkom [Patricia de Vries]



- 1 Hoe denkt u hierover?
- 1 Heeft u vragen of mist u iets?
- 1 Wat vindt u positief/negatief?
- 1 Zijn er aandachtspunten, bezwaren of zorgen?
- 1 Zo ja, wat zou een oplossing zijn?
- 1 Andere suggesties?

Locatie: Facility Point Moerdijk

**Thema 2: Synergie tussen LPM, Haven- en industriegebied,
Truckparking, Logies en verblijf POM, Food Court & Pickup Point
[Patricia de Vries]**



Locatie: Facility Point Moerdijk

Thema 2: Synergie tussen LPM, Haven- en industriegebied, Truckparking, Logies POM, Food Court & Pickup Point

↑ Uw reactie is welkom




gemeente
Moerdijk

- ↑ Hoe denkt u hierover?
- ↑ Heeft u vragen of mist u iets?
- ↑ Wat vindt u positief/negatief?
- ↑ Zijn er aandachtspunten, bezwaren of zorgen?
- ↑ Zo ja, wat zou een oplossing zijn?
- ↑ Andere suggesties?

Locatie: Facility Point Moerdijk

Vervolgtraject: planning en stappen [Patricia de Vries]

- Verder overleg met buurpercelen
- Benaderen / samenwerking aangaan met afnemers
- Uitwerking zoekgebieden
- Uitwerking ruimtelijke visie naar stedenbouwkundige kaders
- Nader onderzoek haalbaarheid
- Uitwerken bestemmingsplan met daarbij behorende deelonderzoeken w.o.:



- Niet gesprongen explosieven
- Ecologie
- Archeologie
- Water
- Geluid
- Externe veiligheid
- Luchtkwaliteit
- Verkeer en parkeren

Quickscans reeds uitgevoerd.

Locatie: Facility Point Moerdijk

Samenvatting en afsluiting

Bedankt voor uw deelname!



CREFINSTA

Bijzonder in vastgoed



www.crefinsta.eu