

## Suikerfabriek Blokweg 15 Zevenbergen

### Kenmerken

Adres	Blokweg 15
Postcode/plaats	4761 RA Zevenbergen
Huidige functie	opslag
Oorspronkelijke functie	suikerfabriek
Bouwjaar	1945 en 1946 (schoorstenen) en 1951 (voormalige ketelhuis)
MIP-code	BK130-000846

### Redengevende omschrijving

Historie: De eerste Nederlandse bietsuikerfabriek werd in 1858 gesticht in Zevenbergen.

De oorsprong hiervan ligt aan de Huizersdijk waar naar alle waarschijnlijkheid in 1858 suikerfabriek Azelma werd gebouwd. In 1867 wordt meekrapfabriek, de Phoenix, omgebouwd tot suikerfabriek.

In 1872 wordt de derde suikerfabriek in Zevenbergen gebouwd, De Dankbaarheid. Deze stond aan de Schansdijk.

Aan de overzijde van het water, De Roode Vaart, wordt begin 20<sup>e</sup> eeuw (waarschijnlijk rond 1912) een suikerfabriek (nu Blokweg) gebouwd.

Door het samengaan van meerdere suikerfabrieken in een coöperatie verdwijnen veel particuliere fabrieken omdat deze niet opgewassen zijn tegen de coöperaties. De fabriek aan de Blokweg in Zevenbergen is ontstaan naar aanleiding van de oprichting van een coöperatie. Dit heeft als gevolg dat de suikerfabriek aan de Blokweg bestaansrecht heeft en in de daarop volgende jaren flink uitbreid.

De eerste bebouwing op deze locatie is gesitueerd aan de huidige Blokweg 17-19. Tussen WOII en 1969 wordt de bebouwing flink uitgebreid. In deze periode zijn de 2 schoorstenen (1946 en 1947) en het voormalig ketelhuis (1951) gerealiseerd, nu gelegen aan de Blokweg 15.

In 1987 sluit ook deze fabriek zijn deuren en komt er een einde aan een lange suikerindustrie in Zevenbergen.

Locatie: Opvallend gelegen De Roode Vaart.

### Architectuur- en kunsthistorische kenmerken:

#### Exterieur:

De schoorstenen zijn opgebouwd uit rode machinale steen. De ronde schoorsteen rust op een vierkante voet met afmeting van 5,90 x 5,90 meter en een hoogte van ongeveer 5 meter. Daar boven begint de ronde schoorsteen met aan de voet een diameter van ongeveer 5,5 meter en in de top een diameter van 3,5 meter. De totale hoogte van de schoorsteen is 50 meter, waarvan de eerste 25 meter is uitgevoerd in dubbelwandig metselwerk.

Het voormalig ketelhuis is eveneens opgebouwd uit machinale steen overwegend in halfsteensverband. Voorzien van lisenen en lijsten eveneens in metselwerk. De zwarte stalen ramen zijn voorzien van een brede roedeverdeling welke is onderverdeeld met een smallere roedeverdeling. De vensteropeningen in de linkerzij- en achtergevel zijn voorzien van spiegeldraadglas. De vensteropeningen in de voor- en rechterzijgevel zijn voorzien van het originele glas. Het dak bestaat uit een betonnen cassette dak dat is belegd met bitumen. Van binnenuit zijn diverse dak doorvoeren, waaronder een lichtstraat, nog duidelijk waarneembaar in het cassetteplafond.

#### Uitgesloten:

In de gevels zijn diverse gevelopeningen (deels) dichtgemetseld of voorzien van een rolluik en diverse reclame uitingen toegevoegd. Tevens is aan de rechterzijde van het object een carport aanwezig. Deze onderdelen vallen niet onder de gemeentelijke bescherming.

#### Algemeen belang:

Het object is van algemeen belang. Het heeft cultuurhistorische waarde vanwege de lange geschiedenis van de suikerindustrie in Zevenbergen die het vertegenwoordigt. De schoorstenen zijn beeldbepalend voor het aanzicht van Zevenbergen-Noord. De suikerfabriek is gelegen aan de Roode Vaart en zichtbaar vanaf de provinciale weg N285.

#### Staat van onderhoud:

De algemene staat van onderhoud van de schoorstenen is matig. Het bovenste deel van de schoorstenen moet gerestaureerd worden.

Het ketelhuis verkeerd in goede staat.

#### Bescherming:

De bescherming betreft 2 schoorstenen en het voormalig ketelhuis aan de Blokweg 15 in Zevenbergen.

De hoofdaspecten van de monumentaal beschermingswaardige onderdelen die in relatie staan tot de monumentale waarden van het gehele object, zijn opgenomen in de redengevende omschrijving. Voor de 2 schoorstenen en het voormalig ketelhuis gaat het om relevante onderdelen van het exterieur en (delen van) aanzichten die vanuit openbaar gebied zichtbaar zijn, in dit geval betreft het alle aanzichten en de genoemde elementen in de redengevende omschrijving.

Toekomstige veranderingen of aanpassingen zullen hieraan getoetst worden.





Linkerzijgevel richting straat

Voorgevel



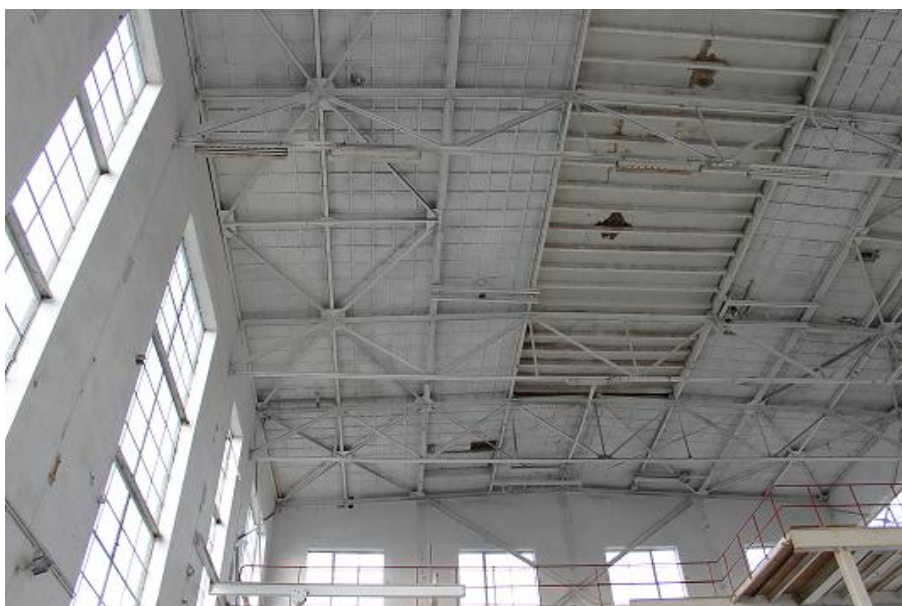
Achtergevel/linkerzijgevel



Rechterzijgevel richting straat



Rechterzijgevel met voorste schoorsteen

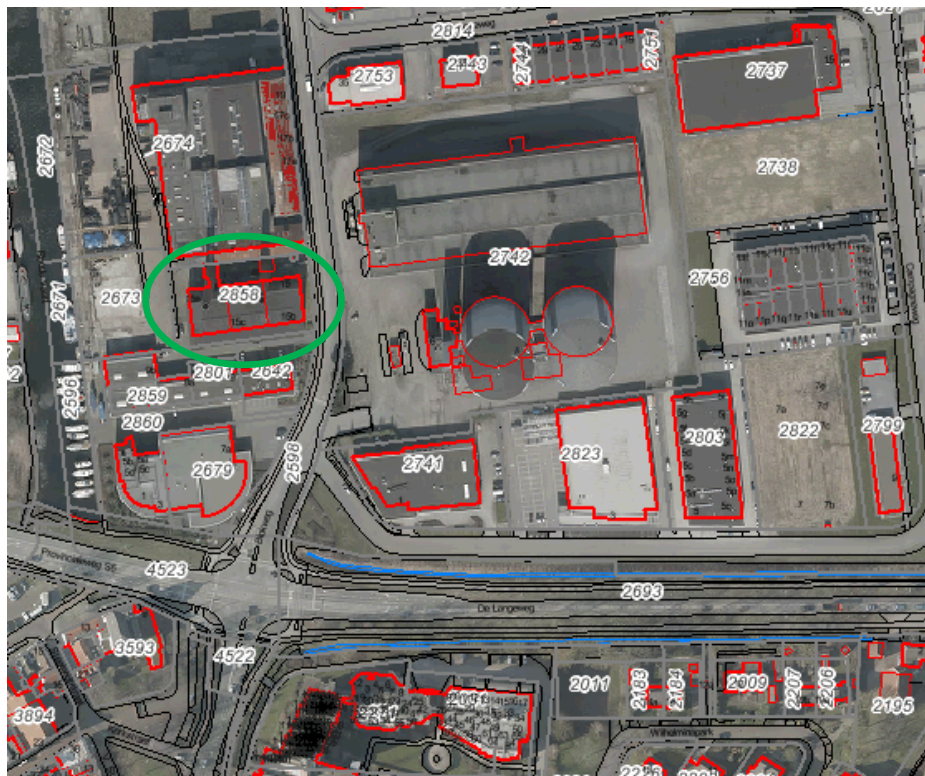
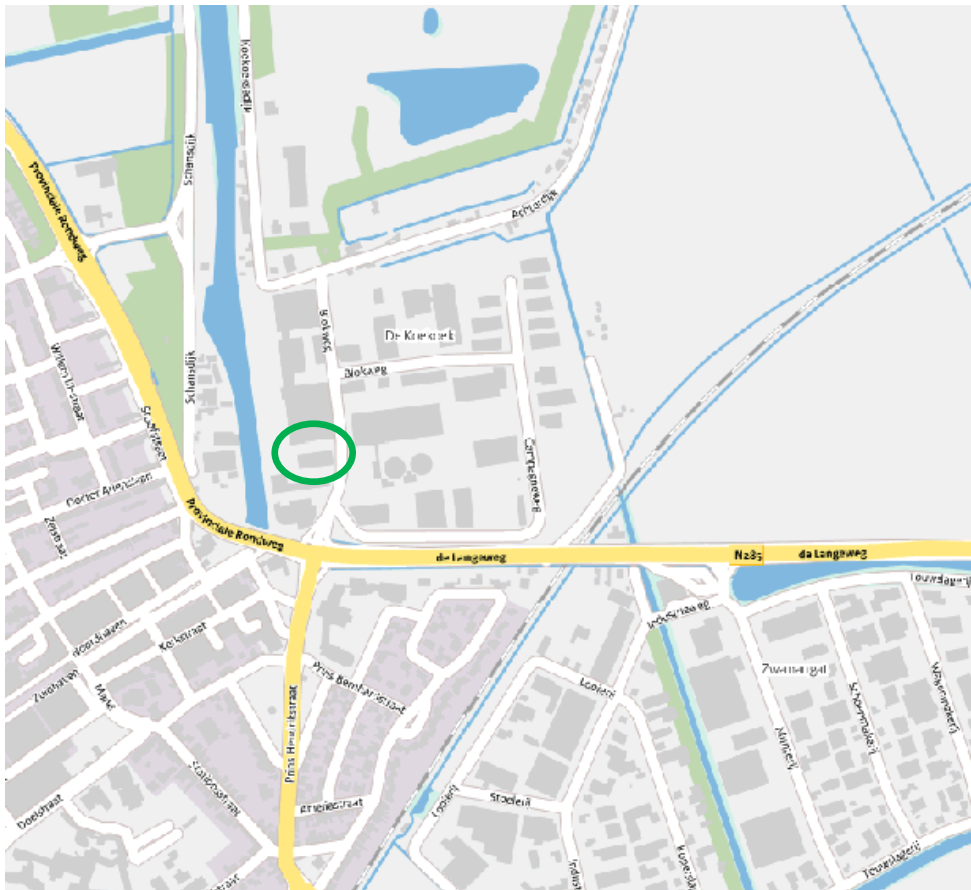


Cassetteplafond met dichtgezette lichtstraat



Schoorsteenvoet





Schoorstenen en voormalig ketelhuis van de Suikerfabriek, Blokweg 15 Zevenbergen 24-03-2014